

コナンエアーの概要

conanair

Oct. 12, 2021

NSXe Co. LTD

中山水熱工業株式会社

マニュアル



スマホ、
PCで人が
巡回測定

マニュアル
／自動の
混在可能

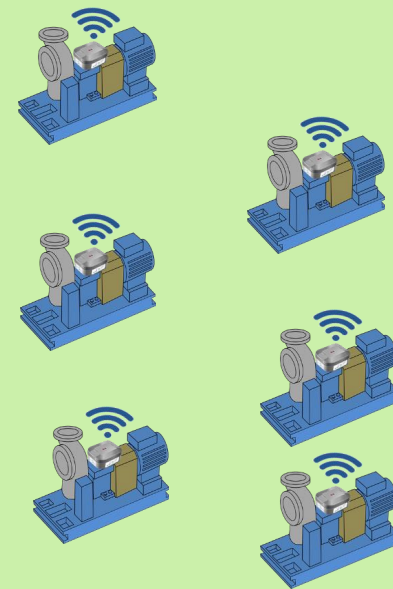
1台のコナンエアーに100台まで設備登録できる

自動



WiFi

各コナンエアーは
一定間隔で自動測定
してPCに送信する



各設備にコナンエアーを常時設置

コナンエアーにはマニュアルモードと
自動モードがあります

- ▶ コナンエアーはWiFiアクセスポイントおよびWebサーバーとして動作しているので PCやタブレットからブラウザでアクセスして操作する
- ▶ 定義ファイル[CSV]に100台まで設備登録できる
- ▶ 定義ファイルがない場合、定義ファイルをアップロードしてください（ブラウザ画面左上の歯車マークより）

**定義ファイルの内容： [CSV UTF-8(コンマ区切り)で保存]
No,Tag,管理値種別,警告値,警報値,説明1,説明2,説明3,説明4
詳しくはマニュアルを参照ください。**

マニュアルモード

- ▶ コナンエアーはWiFiステーション(クライアント)として動作しているので、WiFiアクセスポイント (ルータ) に接続してネットワーク上の基地局PCと通信する。
- ▶ ただし、自動モードの設定が完了していない場合は、起動後直ちに Web 設定の状態になる。

自動モード

- ▶ 1) コナンエアーをそのネットワーク上にあるWiFiレータにつなげる
- ▶ 2) 基地局アプリと「認証鍵ファイル」を共有する
- ▶ 3) 基地局（PC）にて基地局アプリは常に実行しておく必要がある
ID・Tag関連付けファイルと測定スケジュールファイルを所定の場所に置いておく必要がある。

自動モードの設定

▶ 接続鍵ファイル

初期設定で生成される鍵ファイルをユーザが所定の場所にコピーする。

▶ ID・Tag関連付けファイル [CSV]

これがないと基地局は受け取ったデータを保存できない。

▶ 測定スケジュール設定ファイル [CSV]

Tag名ごとに自動で測定するスケジュールを記述する。

自動モードの設定ファイル
(基地局PCに置く設定ファイル)

- ▶ PCやタブレットから、Webサーバであるコナンエアーにアクセスして、Web設定画面 で自動モードに切り替える
- ▶ Web設定画面のURLは <http://192.168.5.1/mode>

自動モードへ



マニュアルモードへ

- ▶ コナンエアーの電池を一旦取り外してから再度電池を挿入して再起動
- ▶ 再起動後に最初の緑色LEDが点灯している間にコナンエアーをダブルタップ（2回連続でたたく）を3回行うことで設定モード（Webサーバ）になる。
- ▶ PCやタブレットから、Webサーバであるコナンエアーにアクセスして、Web設定画面 でマニュアルモードに切り替える
- ▶ Web設定画面のURLは <http://192.168.5.1/mode>

マニュアルと自動の切り替え方法